

Personengruppe Mitglieder im Ruhestand

## Jahresprogramm 2024

Wir haben nun unser erstes Jahr als neue Vorsitzende der Mitglieder im Ruhestand gut hinter uns gebracht und möchten uns bei allen bedanken, die dabei mitgeholfen haben, denn dadurch gab es ein abwechslungsreiches Programm. Wir haben überwiegend positive Rückmeldungen erhalten und deshalb haben wir sehr motiviert das neue Programm für 2024 für euch zusammengestellt. Wir hatten große Resonanz auf unseren Aufruf, Vorschläge zu machen. Dafür ebenfalls herzlichen Dank. Wir konnten dieses Jahr nicht alles unterbringen, haben aber schon für 2025 einige eurer Ideen auf dem Zettel.



Unser Team: Ute Falkenberg, Frank Eberhard, Clemens Wittl, Heidi Blum (von links)

Zum Verfahren:

Bitte meldet euch ausschließlich auf dieser E-mail Adresse an:

**MiR-GEW-LB@gmx.de**

- Es gilt das Windhundprinzip, also Teilnahme in der Reihenfolge der Anmeldungen, falls es eine Begrenzung der Teilnehmerzahl gibt.
- Hilfreich ist, wenn ihr euch bei Verhinderung abmeldet.
- Die Veranstaltungen sind meist kostenlos und die Fahrtkosten für den ÖPNV werden in der Regel erstattet, die Fahrtkosten mit dem PKW nur in Ausnahmefällen.
- Vor der jeweiligen Veranstaltung erhaltet ihr eine Teilnehmerliste, damit ihr euch für Fahrgemeinschaften sowohl mit Bahn als auch Auto verabreden könnt. Wer nicht in die Teilnehmerliste aufgenommen werden will, sollte dies bei der Anmeldung ausdrücklich kundtun.
- Das Programm steht auch auf unserer Homepage: <https://www.gew-bw.de/ludwigsburg>

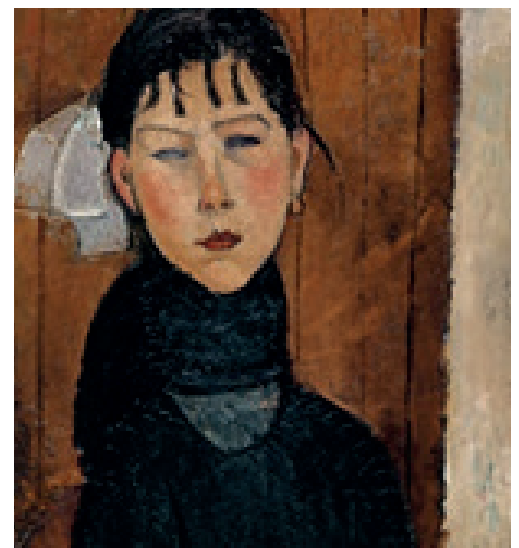
**Donnerstag, 22. Februar 2024, 14:30 Uhr Staatsgalerie Stuttgart  
Modigliani. Moderne Blicke**

»Modigliani. Moderne Blicke« betrachtet das Werk Amedeo Modiglianis aus einer europäischen Perspektive. Die Ausstellung bettet ihn in sein kosmopolitisches Pariser Umfeld ein. Es lassen sich spannende Parallelen zwischen Modigliani und Paula Modersohn-Becker, Jeanne Mammen, Egon Schiele, Gustav Klimt oder Wilhelm Lehmbruck entdecken, die Zeugnis des engen Austauschs der europäischen Avantgarden in jener Zeit sind. Ihre intensive Beschäftigung mit Portrait und Akt begleitet und prägt die Entwicklung des Menschenbilds einer jungen Künstlergeneration. Die Ausstellung bewertet auch das Frauenbild Modiglianis neu und zeigt den Maler als Chronist eines erstarkenden weiblichen Selbstbewusstseins in den Jahren vor und während des Ersten Weltkriegs.

**Die Anreise erfolgt individuell, wir treffen uns um 14 Uhr am Eingang der Staatsgalerie.**

**Die Führung beginnt um 14:30 Uhr und dauert 1 Stunde. Die Teilnehmerzahl ist auf 20 Personen beschränkt.**

**Anmeldung bis zum 15. Februar 2024 möglich.**



**Donnerstag, 4. April 2024, 14 - 16 Uhr**

## **Deutscher Wetterdienst, Führung durch die Außenstelle Stuttgart**

Die Aufgaben des Deutschen Wetterdienstes sind vielfältig: Wettervorhersage, Herausgabe amtlicher Warnungen, Klimaüberwachung, Analyse und Projektion des Klimawandels und dessen Auswirkungen, Gewinnung und Bereitstellung meteorologischer und klimatologischer Geodaten und Dienstleistungen etc. Die Außenstelle Stuttgart ermittelt all diese Daten regional für Baden-Württemberg.

Bei der Führung erfahren wir, mit welchen technischen Systemen der DWD arbeitet, wie die Wettervorhersagen erstellt werden und es zu den Analysen und Projektionen kommt.



**Die Anreise erfolgt individuell. Wir treffen uns am Eingangstor des DWD, Am Schnarrenberg 17. Die Außenstelle Stuttgart ist auch mit öffentlichen Verkehrsmitteln erreichbar. Vom Hauptbahnhof kommt man mit der U1 (Richtung Fellbach) bis zum Wilhelmsplatz. Dort steigt man in Bus-Linie 52 (Richtung Borkumstraße). Von der Haltestelle Schnarrenberg führt ein kurzer Fußweg zur Außenstelle Stuttgart.**

**Anmeldung bis spätestens 21. März 2024. Die Anzahl der Teilnehmer:innen ist auf 20 Personen begrenzt. Die Führung ist kostenfrei.**

**Donnerstag, 25. April 2024, 14:30 Uhr**

## **Wildkräuterführung mit Workshop rund um die Casa Mellifera**



Die Casa Mellifera am „Hungerberg“ in Ludwigsburg

Der Wirkung der Natur im Frühjahr, dem ersten frischen Grün, kann sich kaum jemand entziehen! Ob direkt vor der Haustür, im eigenen Garten, auf Felder und Wiesen oder im nahen Wald, das grüne, wilde Ludwigsburg und seine Umgebung stellt uns eine Kraftquelle zum Auftanken zur Verfügung, auf die wir alle zugreifen können.

Erleben Sie auf einer geführten Tour rund um die Casa Mellifera im einzigartigen Biotop „Hungerberg“ in LB-Hoheneck mit Frau Anamaria Zube-Pop – Kräuterpädagogin – Wissenswertes rund um die Zusammenhänge im Kreislauf der Natur. Sie erfahren Altes und Neues über die Verwendung von Wildpflanzen und wie aus Alltäglichem eine Quelle zum Staunen wird.

Anschließend wird aus den gesammelten „Wilden Schätzchen“ ein feines Wildkräuterpicknick bereitet und dabei lassen wir den Nachmittag gemeinsam ausklingen.

**Die Veranstaltung dauert ca. 3 Stunden. Bei schlechtem Wetter gibt es einen Ersatztermin am Mittwoch, 5. Juni 2024. Treffpunkt ist die Casa Mellifera in Ludwigsburg. Das NaturInfoZentrum befindet sich in der Grünanlage am Hungerberg, Zugang über die Marbacher Straße 193 hinter dem Lebensmittelmarkt. Anfahrt mit ÖPNV zur Haltestelle Neckarbrücke (Fußgängerunterführung der Marbacher Straße nutzen) mit den Linien 429/430/421 und 443 oder zur Haltestelle Heilbad mit der Linie 427. Parkmöglichkeiten in der Uferstraße.**

**Anmeldung bis spätestens 1. April 2024. Die Veranstaltung ist auf 15 Personen begrenzt. Der Eigenanteil zu den Kosten beträgt pro Person 15 €. Geburtstagsgutscheine können eingelöst werden.**

**15. Mai 2024, 14:00 Uhr Führung Heimatmuseum Leutenbach**

Die Idee, ein Heimatmuseum zu gründen, reicht bis in das Jahr 1977 zurück. Zu diesem Zeitpunkt wurden zum ersten Mal Exponate ausgestellt, die vom ehem. Leutenbacher Bürgermeister, Ernst Schniepp, vom damaligen Schulleiter Sauter aus Weiler zum Stein sowie vom ehem. Schulleiter Barwich aus Leutenbach gesammelt wurden. Diese Exponate bildeten den Grundstock für das Heimatmuseum.

Das Museum umfasst heute folgende Sammlungsgebiete (Auswahl): Bürgerlicher und bäuerlicher Hausrat, verschiedene Handwerkswerkstätten, Kinderspielzeug, Wirtshausecke, Schulecke, Wohnzimmer, Küche und Schlafzimmer der 20er Jahre, Wohnzimmer und Küche der 50er Jahre, Waschküche ...

**Anreise individuell, evtl. Fahrgemeinschaften: Friedhofstr. 32, 71397 Leutenbach (Weiler z. Stein); Anmeldung bis zum 30. April 2024. Der Eintritt ist frei, schön wäre eine Spende für das Museum.**





**Donnerstag, 4. Juli 2024, 14 Uhr - 16 Uhr**

## **Schloss Liebenstein bei Neckarwestheim von seinen Anfängen im 13. Jahrhundert bis in die Neuzeit**



Unsere Kollegin i.R. Doris Fezer bietet uns eine spannende Führung auf Schloss Liebenstein an.

Das große Schlossareal wartet mit historischen Bauten unterschiedlichster Epochen auf. Die Schlosskapelle, ein beeindruckendes Renaissance-Bauwerk, ist das kunsthistorisch bedeutendste Gebäude der gut erhaltenen Anlage, deren Ursprünge bis ins Hochmittelalter zurückreichen. Unter anderem erfährt man, was Stauferkaiser Friedrich II. mit der Grundsteinlegung Liebensteins zu tun hatte, sowie Interessantes über die Liebensteiner und Württemberger im Verlauf der Jahrhunderte.

**Die Anreise erfolgt individuell. Der Treffpunkt zur Führung ist vor dem Torbogen. Parkplätze befinden sich an der Straße zum Schloss auf der rechten Seite, oder auf dem Golfgelände.**

**Der Großteil der Führung findet im Freien statt, deshalb empfiehlt sich wetterfeste Kleidung.**

**Anmeldung bis 1. April,**

**Mittwoch, 11. September - Samstag, 14. September 2024**

**Berlinfahrt**

Auf Einladung von Dr. Sandra Detzer, MdB Grüne für den Kreis LB, werden GEW-Mitglieder im Ruhestand als Gruppe Berlin besuchen.

Die Bundestagsabgeordneten verfügen über ein Besuchskontingent mit einem umfangreichen Programm vor Ort bei freier Anfahrt mit der Bahn, 3 Übernachtungen mit Frühstück und z.T. mit Abendessen.

**20 Personen**

**Anmeldeschluss: 1. April 2024**

**Genauere Infos gibt es mit den Zusagen.**



**Mittwoch, 9. Oktober, 14:00 Uhr**

**Steinkauz und Schleiereule**

**Die Arbeit der AG Eulenschutz im Kreis Ludwigsburg**

Die AG Eulenschutz ist dem Nabu-Ortsverband Oberstenfeld angegliedert. Sie nimmt Bestandserfassungen der im Landkreis Ludwigsburg vorhandenen Eulenpopulationen vor und erarbeitet gemeindeübergreifende Schutzkonzepte (z.B.: künstliche Nisthilfen / Erhalt der Lebensräume). Und sie kümmert sich um den praktischen Eulenschutz.

Manfred Zwally, stellvertr. Koordinator der AGE, führt uns auf einem Spaziergang durch sein „Revier“ in Tamm. Er zeigt uns die praktische Arbeit beim Eulenschutz, wie eine Steinkauzröhre aufgebaut ist, damit seine „Schützlinge“ von Fressfeinden möglichst nicht angegriffen werden können und welche Probleme es beim Schutz der Schleiereule gibt.

**Treffpunkt: Platz vor dem Bahnhof Tamm. Dort startet und endet der Spaziergang nach ca. 2 Stunden.**

**Anmeldung bis zum 25. September 2024**

**Die Führung ist kostenfrei, die AG Eulenschutz im Kreis Ludwigsburg freut sich jedoch über eine Spende.**



Steinkauz ( Athene Noctua, Foto: Thomas Seidt)

**Mittwoch, 16. Oktober, 14:00 Uhr**

**Stuttgart und das Dritte Reich**

**– auf Spurensuche in der Landeshauptstadt**



Auch in Stuttgart übernahmen die Nationalsozialisten brutal die Macht und führten letztlich die Welt in die Katastrophe des Zweiten Weltkrieges. Wer denkt heute noch daran?

Durch Bombenkrieg und Neuaufbau hat sich seither das Gesicht der Stadt grundlegend verändert. Doch Orte wie das Alte Waisenhaus, das Hotel Silber oder der Marktplatz bleiben bestehen. Ein Rundgang durch die Innenstadt führt zu historischen Plätzen, an denen beispielhaft Aspekte und Ereignisse, aber auch Täter und Opfer vorgestellt werden.

Die Mosaiksteine der Führung können „die Banalität des Bösen“ nicht wirklich erfassen, aber dazu beitragen, den Blick auf diese finstere Epoche zu schärfen.

Der abschließende Besuch der Gedenkstätte Nordbahnhof macht Unfassbares augenscheinlich und setzt ein Zeichen gegen das Vergessen.

**Anmeldung bis 2. Oktober**

**Die Führung startet am Schlossplatz am Musikpavillon und endet an der Gedenkstätte Innerer Nordbahnhof. Sie dauert ca. 2,5 Stunden.**

**Für die Fahrt mit der U 12 zur Nordbahnhofstraße wird ein gültiger Fahrschein der Zone 1 benötigt. Die Anfahrt nach Stuttgart mit dem ÖPNV wird aufgrund der angemeldeten Personen organisiert. Ihr erhaltet rechtzeitig die Treffpunkte und die Abfahrtszeiten.**