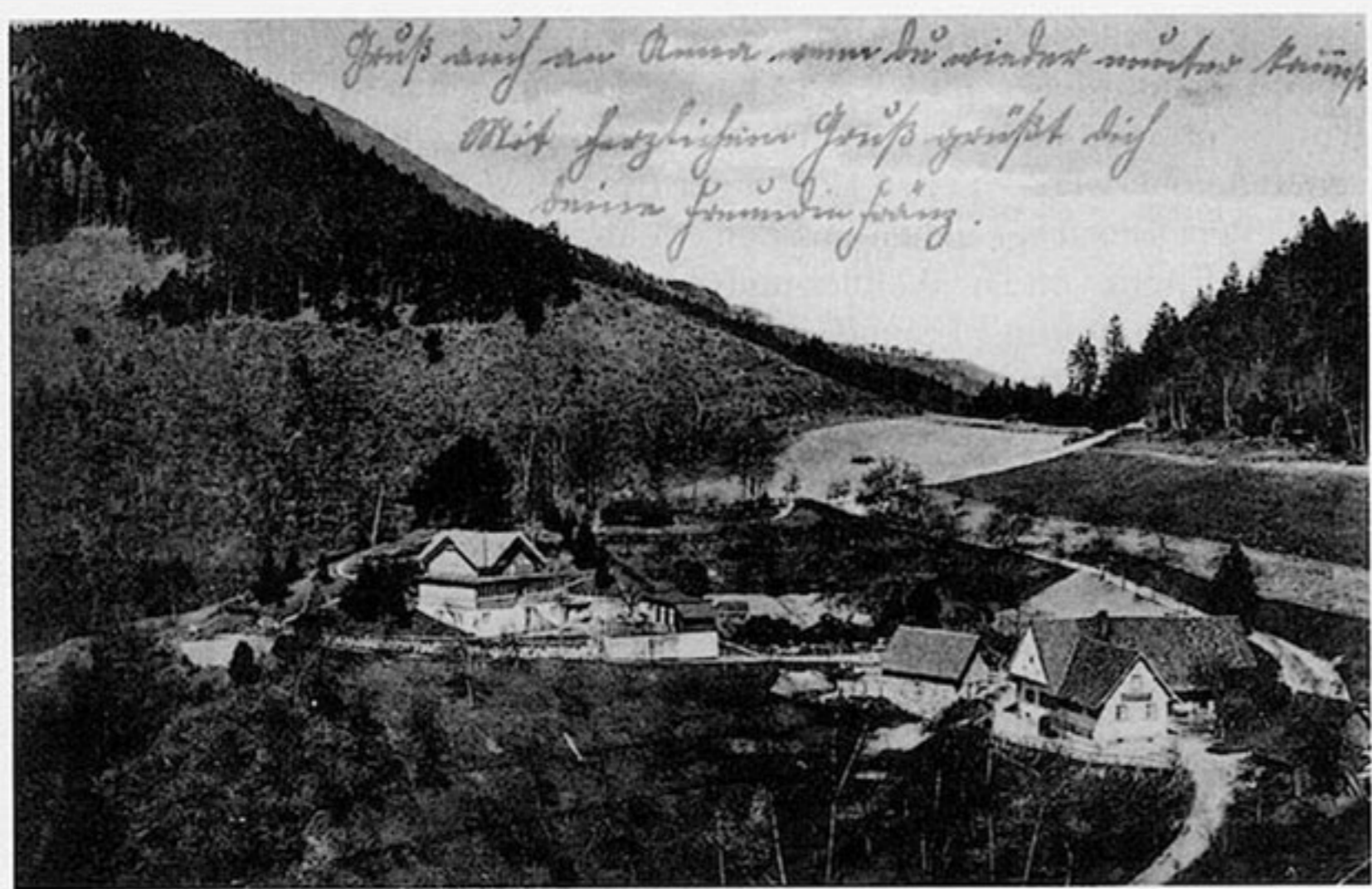


EINLADUNG

Gewerkschaft
Erziehung und Wissenschaft
Ortsverband Offenburg
Mitglieder im Ruhestand



Dr. Walther'sches Paradies

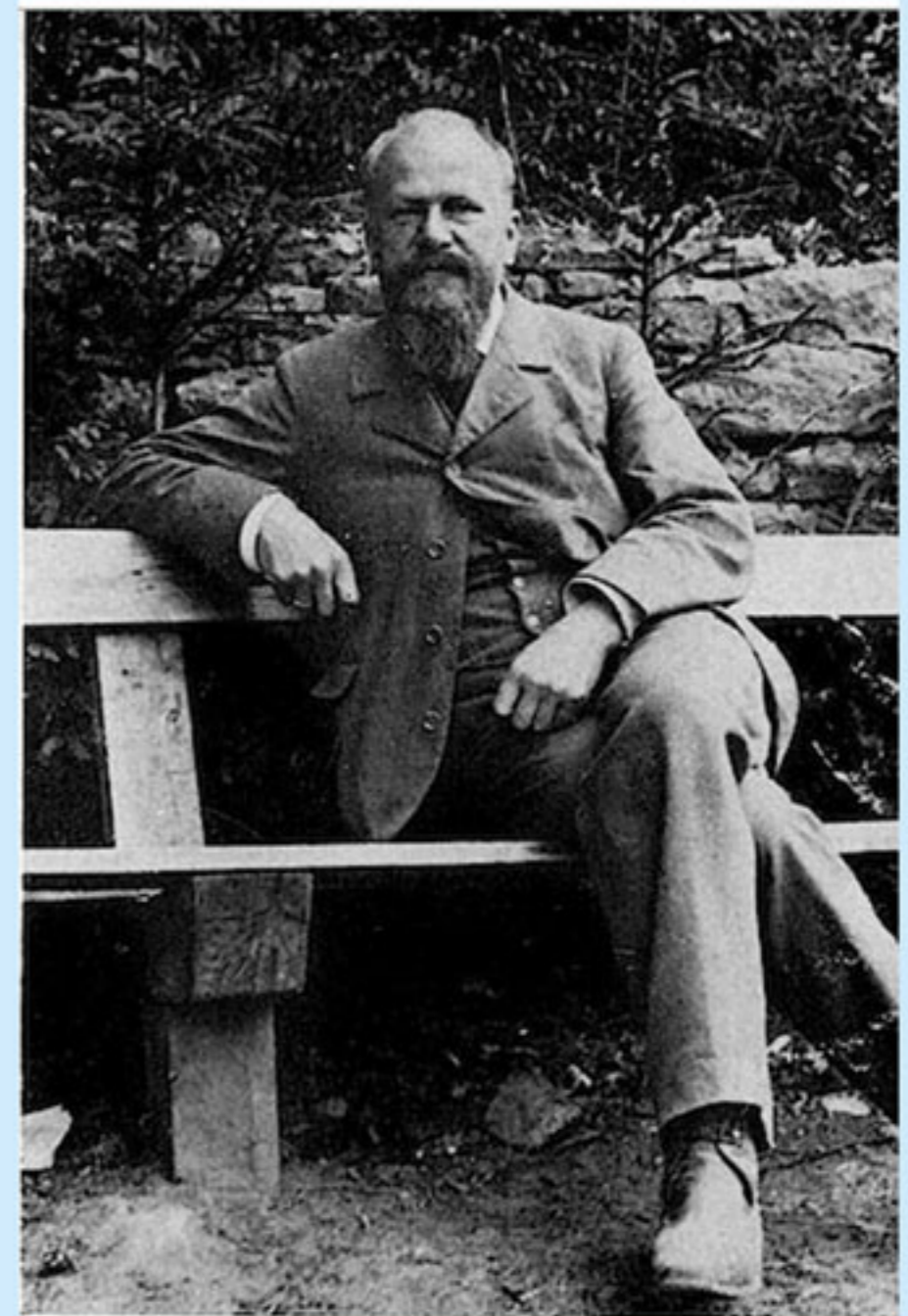
Villa Brandeck (links) und Kimmighof (rechts). Postkarte von 1911

Wo der Schwarzwald einst noch tief **rot** war



Adolf Geck

Otto Walther



Niemand kommt zufällig mal eben hier vorbei.
Dafür liegen die Orte zu abgelegen.

Sechs Kilometer sind es nach Ohlsbach, zu dessen Gemarkung das Brandeck-Lindle und die benachbarte Villa gehören. Ebenso weit liegt Nordrach-Kolonie von der Gemeinde Nordrach entfernt.

Was verbindet diese beiden Orte? Beide waren eng miteinander verbunden und an beiden wurde politische und medizinische Geschichte geschrieben, von Persönlichkeiten, die sich im ausgehenden 19. und beginnenden 20. Jh. für sozialen Fortschritt einsetzten, aber auch die medizinische Entwicklung vorantrieben und deren Wirken noch bis in die Gegenwart reicht.

Victor Witschel versucht mit einem bebilderten Vortrag diese Geschichte nachzuzeichnen.

Wann: Mittwoch, den 2. Mai 2018

Zeit: 15.00 Uhr

Ort: Brandeck Lindle, Hinterohlsbach 11

Treffpunkt um 14:45 Uhr auf dem öffentlichen Parkplatz beim Rathaus Ohlsbach (Einbiegung Dorfstraße), um von dort in Fahrgemeinschaften zum Brandeck-Lindle hochzufahren.

Während des Vortrags ist Gelegenheit für Kaffee und Kuchen und im Anschluss die Möglichkeit zum Vespere.

Rückmeldung unter:
wolfgang.puppe@t-online.de

Impressum: Gewerkschaft Erziehung und Wissenschaft (GEW) Kreis Ortenau/OV Offenburg W.Zecha, Weinstr. 103, 77654 OG