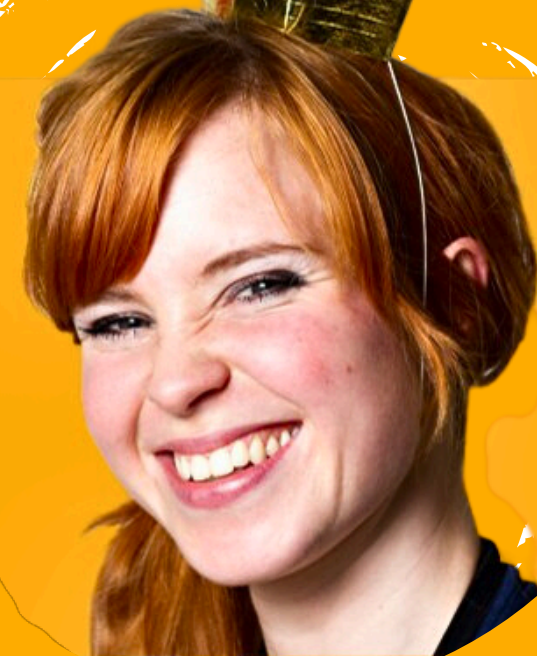




online und vor Ort im SoSe 24



VON DER BEWERBUNG ZUM ARBEITSVERTRAG – GRUNDLAGEN DES ARBEITSRECHTS

13. Juni 17:00- 19:00 Uhr - mit Luca Schirmer (Gewerkschaftssekretär)

In dem Webseminar bekommt ihr einen Einblick in die Grundlagen des Arbeits- und Tarifrechts und viele Tipps rund um den Berufseinstieg und Hinweise zu allem, was ihr rund um den Berufseinstieg wissen solltet:

- Wie viel verdiene ich?
 - Wie viel Urlaubsanspruch habe ich?
 - Worauf sollte ich beim Arbeitsvertrag achten?
 - Was ist wichtig für das Bewerbungsgespräch?
 - Was ist ein Tarifvertrag und was hat er mit mir zu tun?
- **Anmeldeschluss 10.06.2024**



START INS REF! WAS MUSS ICH WISSEN?

13. Juni 12:15- 13:45 Uhr - mit Uta Adam und Timo Steuer (Bezirkspersonalrät*innen am Regierungspräsidium Freiburg)

015 Senatssaal KG 2 PH Freiburg **ohne Anmeldung**

- Wie bewerbe ich mich und welche Unterlagen sind notwendig?
- Wie komme ich an mein Wunschseminar und an meine Wunschschule?
- Was haben Sozialpunkte mit der Seminarzuweisung zu tun?
- Welche Termine sind zu beachten?
- Wer hilft mir bei Problemen im Referendariat?

ALLES WISSENSWERTE RUND UM BEZAHLUNG, BEIHILFE UND VERSICHERUNGEN IM REF!

19. Juni 12:15- 13:45 Uhr - mit Julia Schneider (Gewerkschaftssekretärin)

106 KG 4 PH Freiburg **ohne Anmeldung**

- Wie viel verdiene ich im und nach dem Referendariat?
- Wie funktioniert die staatliche Beihilfe? Was ist die Pauschale Beihilfe?
- Was ist der Unterschied zwischen Privater und Gesetzlicher Krankenversicherung?
- Welche Versicherungen „brauche“ ich?
- Wie kann ich mich auf ein Gespräch mit einem Versicherungsmakler gut vorbereiten und worauf muss ich bei der Wahl der Krankenversicherung achten?



WEBSEMINAR: PLAN B – ALTERNATIVEN ZUM LEHRBERUF

27. Juni 17:00- 18:30 Uhr - mit Dr. Georg Sievers Arbeitsagentur

- Zweifelst du gerade daran, ob der Lehrer*innenberuf wirklich das Richtige für dich ist oder möchtest du dich – einfach mal so – über mögliche Alternativen informieren? Eines können wir dir schon verraten: Es gibt mehr Plan Bs als du vielleicht glaubst!
- Wir informieren dich über mögliche Ausstiegszeitpunkte und zeigen dir anhand von Beispielen konkrete Alternativen auf. Außerdem schauen wir uns gemeinsam passende Stellenausschreibungen an und besprechen erprobte Strategien zur Stellensuche. So kannst du deinen Plan B im Anschluss gut informiert, strukturiert, mit geschärftem Blick UND selbstbewusst angehen, denn: Lehrkräfte sind gesuchte Allrounder!

• **Anmeldeschluss 25.06.2024**



UND VIELES MEHR FINDEST DU AUF

www.gew-bw.de/gutstarten



julia.schneider@gew-bw.de